

Minőségellenőrzés szerepe az állapotfenntartásban a Kőröshegyi Völgyhíd példáján

HANÁK TÍMEA
HÍDMÉRNÖK, OKLEVELES ÉPÍTŐMÉRNÖK,
BIM SZAKMÉRNÖK

XXXI NEMZETI MINŐSÉGÜGYI KONFERENCIA

2024. SZEPTEMBER 12-13.

„a” minőségű üzemeltetés



- ▶ „Minőség-ellenőrzés célja a termékek megfelelőségének a vizsgálata. A megfelelőség egy olyan tulajdonság, hogy a termékek jellemzői mennyire felelnek meg a vonatkozó jogszabályok, szabványok, szerződések, ellenőrzési utasítások, dokumentációk követelményeinek.”
- ▶ 26/2021. (VI. 28.) ITM rendelet az útügyi igazgatásról
 - ▶ 5. A közutak osztályba sorolása

„a” minőségű üzemeltetés



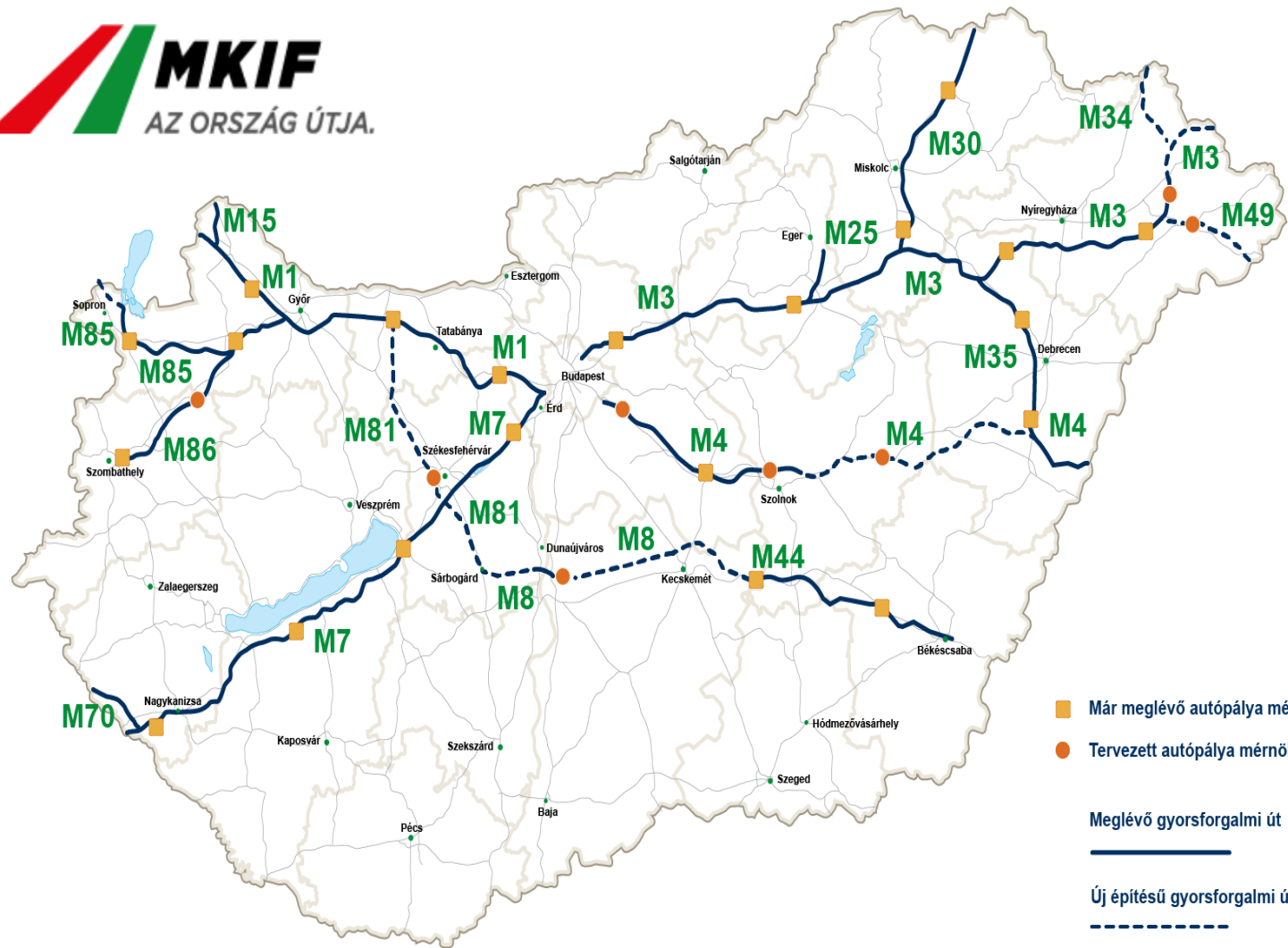
- ▶ 8. § (1) Az állam tulajdonában lévő közutak az országos közúthálózatba tartoznak. Az országos közutakat úthálózati szempontból – jelentőségük és forgalmi jellemzőik alapján hálózati útosztályokba sorolhatók
- ▶ **a) gyorsforgalmi utak (külsőterületi, belsőterületi):**
- ▶ **aa) autópályák,**
- ▶ ab) autóutak,
- ▶ ac) gyorsforgalmi utak csomóponti elemei;
- ▶ **b) főutak (külsőterületi, belsőterületi):**
- ▶ ba) elsőrendű főutak,
- ▶ bb) másodrendű főutak;
stb

Szerződéses kötelezettség = minőségmegfelelés



- ▶ **MKIF Magyar Koncessziós Infrastruktúra Fejlesztő Zrt. - Magyar Állam**
- ▶ A Társaság az üzemeltetési és karbantartási feladatokat látja el
- ▶ a Koncessziós Társaság által a Koncessziós Szerződés alapján az államtól, illetve a Magyar Közút Nonprofit Zrt. közútkezeléséből és üzemeltetéséből átvett összesen **1237 km** gyorsforgalmi útszakaszon.
- ▶ 35 éves időtartam – 2022. szeptember 1.-től
- ▶ Fejlesztés, felújítás, **üzemeltetés, karbantartás**
- ▶ Üzemeltetés, karbantartás SLA (szolgáltatási szint megállapodás) dokumentumok

**SLA - SZOLGÁLTATÁSI SZINTEK ÉS TELJESÍTMÉNY-PONTRENDSZER
RENDELKEZÉSRE ÁLLÁS BIZTOSÍTÁSA**



1988. évi I. törvény a közúti közlekedésről



▶ 34. § (1)

A közút kezelője - az országos és a helyi közutak kezeléséről szóló jogszabályok szerint és az (5)-(8) bekezdésben foglaltakra tekintettel eljárva - **köteles gondoskodni arról, hogy a közút a biztonságos közlekedésre alkalmas, közvetlen környezete esztétikus és kulturált legyen.**

▶ 47. § 9.

az út műtárgya: a híd, a pontonhíd, a hajóhíd, a felüljáró, az áteresz, az alagút, az aluljáró, a támfal, a béléfal, az út víztelenítését szolgáló árok, csatorna vagy más vízelvezető létesítmény; a két méternél nagyobb nyílású áthidaló műtárgy: híd, a két méternél kisebb nyílású áthidaló műtárgy: áteresz;

6/1998. (III. 11.) KHVM rendelet az országos közutak kezelésének szabályozásáról



2. § 7.

üzemeltetés: a közúti forgalom biztonságos és kulturált lebonyolítását elősegítő szolgáltatások összessége.

fenntartás: a felújítási és karbantartási beavatkozások együttese, a forgalmi igénybevételből és az időjárási, valamint egyéb természeti hatásokból származó természetes leromlás ellensúlyozásához szükséges tevékenységek ellátása.

karbantartás: a meglévő úttesten, azok műtárgyain, az út környezetében, valamint a környezetvédelmi építményeken évente, vagy évente több alkalommal végzett minden olyan beavatkozás, **amelyet a folyamatos elhasználódás miatt a rendeltetésszerű, zavartalan, biztonságos üzemeltetés érdekében kell végezni**

Melléklet a 6/1998. (III. 11.) KHVM rendelethez
Az Országos Közutak Kezelési Szabályzata



▶ 3.5.

A hidakat és a hídnak nem minősülő műtárgyakat a közút kezelőjének, illetve az általa megbízott szervezetnek vagy személynek időszakonként külön kell ellenőriznie, illetőleg vizsgálnia az alábbiak szerint.

▶ 4. Út- és műtárgy üzemeltetési feladatok

4.1.

A közutakat, a hidakat, az átereszeket, a műtárgyakat és az úttartozékokat a közút kezelőjének működőképes állapotban kell tartania.

Hídfelügyelet szintjei = minőségellenőrzés



- ▶ **Hídszemle:** a hídnak az útpályáról és a terepről vagy az áthidalt létesítményről segédeszköz nélkül, meg szemléléssel végzett vizsgálata.
- ▶ Félévente elvégzendő, jegyzőkönyvben dokumentálandó:
 - I. félév: tárgyév június 30.
 - II. félév: tárgyév december 15.
- ▶ **Hídvizsgálat:** a híd meg szemlélhető részeire kiterjedő, a hídszerkezet vizsgáló járdáját, vizsgáló kocsiját is igénybe vevő, nagyobb segédeszköz nélkül, esetleg kosaras gémmel ellátott gépkocsi használatával végzett vizsgálat, amely a hídfalazatok víz alatti részére és az alapozásokra nem terjed ki. Hídmérnökök végzik!
 - Egy éven egyszer teljes körűen kell vizsgálni

Kőröshegyi völgyhíd – 1872 m hosszú európa leghosszabb feszített vasbetonhídja



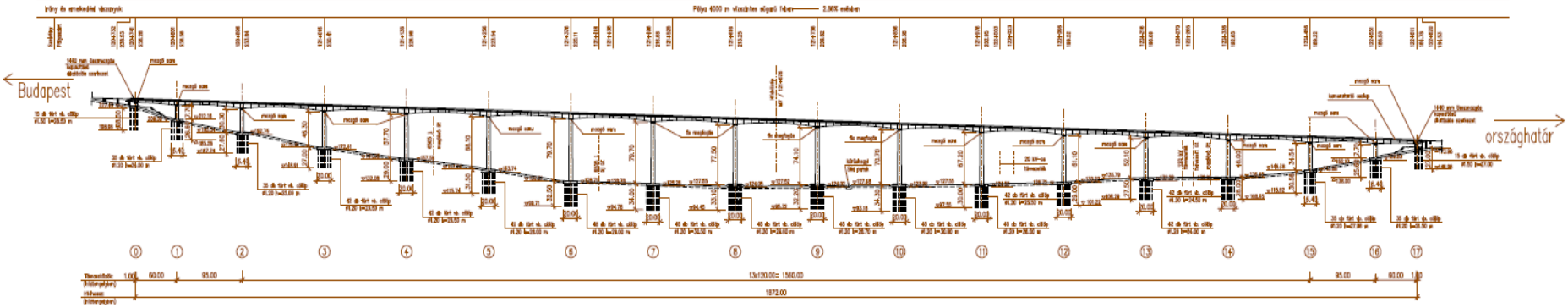
Kőröshegyi völgyhíd – minőségi megfelelőségi vizsgálatok

- Vízvezető rendszer fontossága - víztisztító műtárgyak üzemeltetése karbantartása
- Vizsgálhatóság –pillérek, pályaszerkezet
- Hídszerkezet és beépített tartozékok – **dilatációs szerkezet, saruk**

KÖRÖSHEGYI VÖLGYHÍD

OLDALNÉZET 1:2500

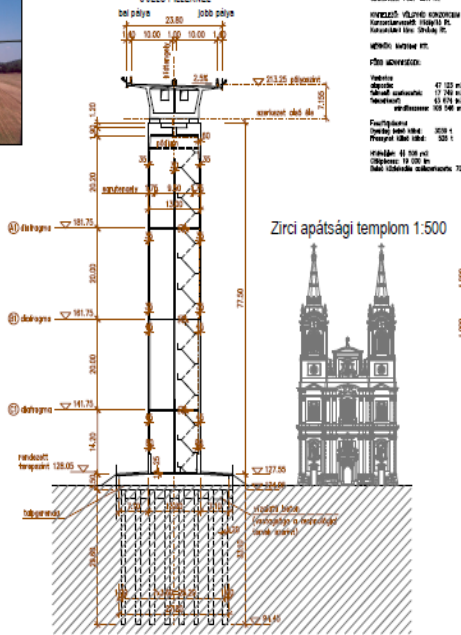
TERVEZŐ: **hídtervező Rt.** Budapest, Dózsa Gy. u. 12. **MESENYI ÉRTÉKELŐ Kft.** Pest-TÉRVÉ Rt. 1129 Budapest, Tölg. K. u. 3-4.
 KIVITELEZŐ: **VÖLGYHÍD KONZORCIUM** Készítők: **hídtervező Rt.** **STRABAG** Készítők: **hagyományteremtő Ing.** **Szabó Rt.**



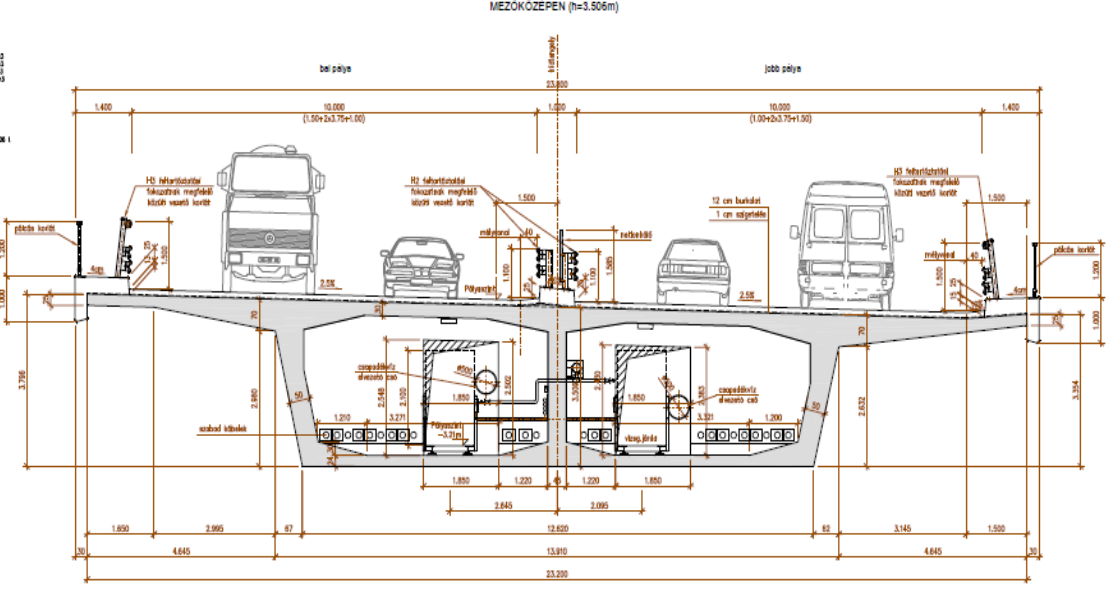
VÉNYI VÉNYI KÖRÖSHEGYI VÖLGYHÍD
 Budapest, D. u. 12. **hídtervező Rt.**
 1129 Budapest, Tölg. K. u. 3-4. **MESENYI ÉRTÉKELŐ Kft.**
 Pest-TÉRVÉ Rt. 1129 Budapest, Tölg. K. u. 3-4.
 Készítők: **hagyományteremtő Ing.** **Szabó Rt.**

LAJOSHÉNYI VÖLGYHÍD
 HÍDASZ ALMANACH
 2005
Terjedelem

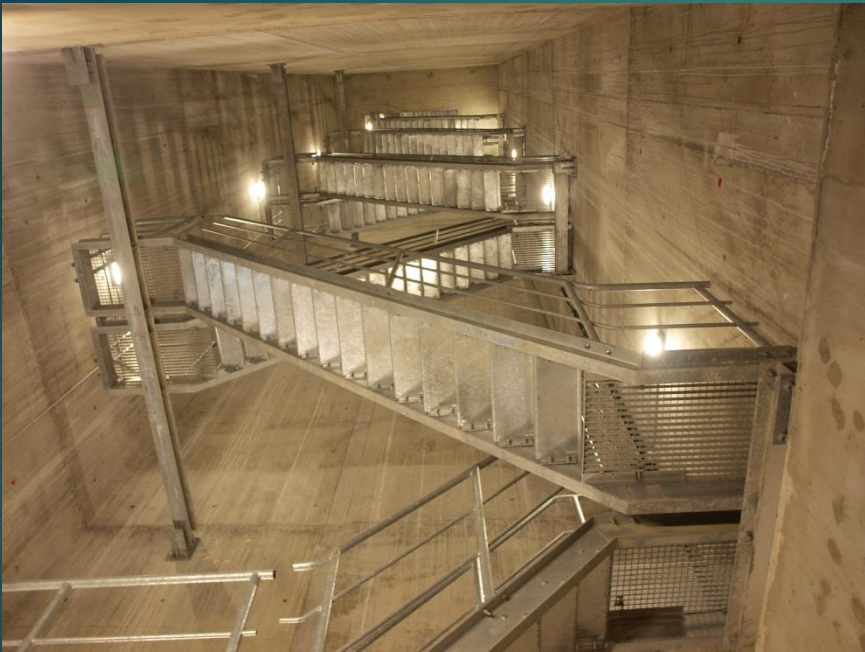
KERESZTMETSZET 1:500



KERESZTMETSZET 1:500



Vizsgálhatóság



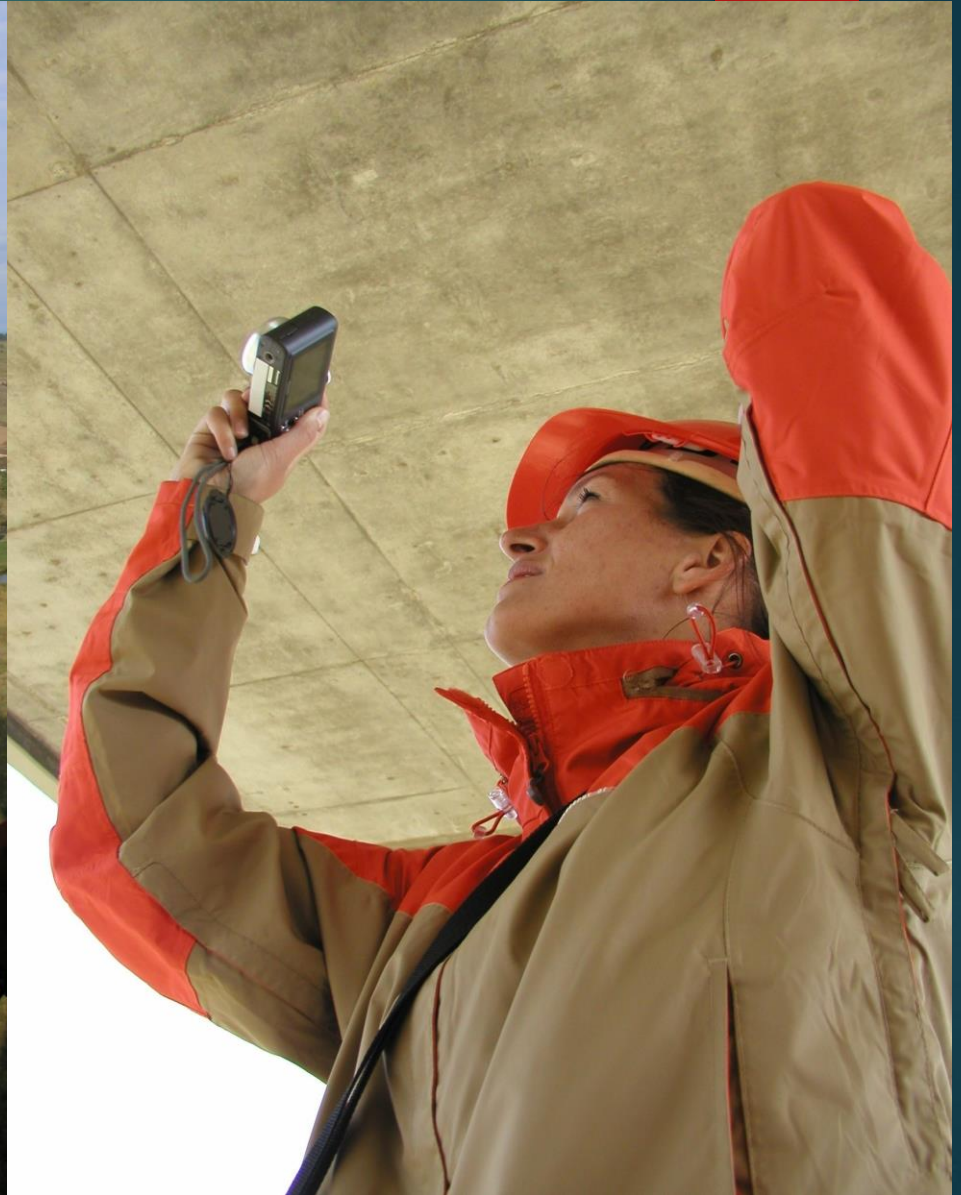
Pillér gyalogosan, saru megközelíthetősége



Lift a 6 és 10 pillérekben

Barin hídvizsgálókocsi használata





Moduláris lamellás dilatációs szerkezet



Saruk- Maurer Shöne gömbsaruk



 MAURER SÖHNE	TYPE	P2-KGa 65000	kN	MAURER SÖHNE	
	O-NO	601755/2005			
	C-NO	8/2	LOC	3/A	
	V _x ±	750	e _{VX}	0	V _y ± 20 e _{VY} 0 mm

Beépített fix és mozgó saruk (több irányba mozgó vagy vezetett)



Beépített tartozékok cseréjének feltétele - Minőségi megfelelőségének igazolása



- ▶ Gyártmányterv szerinti anyagminőség: érvényben lévő MAÚT által kiadott UME szerinti megfelelőség
- ▶ Európai műszaki engedély (ETA),
- ▶ honosított harmonizált szabvány („MSZ EN”)
- ▶ Építőipari műszaki engedély (ÉME)
- ▶ megfelelőség igazolás olyan vizsgálatokon alapuló dokumentum amely igazolja, hogy a termék, illetve műszaki megoldás megfelel a rá vonatkozó műszaki specifikációkban (MSZ, MSZ ISO, MSZ EN, ÉME vagy ETA) foglalt követelményeknek. – megfelelőségi tanúsítvány kijelölt tanúsító szervezet által kiadott megfelelőség igazolás – szállítói megfelelőségi nyilatkozat a szállító által kiadott megfelelőség igazolás
- ▶ A CE jelölés alkalmazásával a gyártó igazolja, hogy a termék megfelel minden idevágó Európai (Irányelv) megfelelő rendelkezéseinek.

18 db Hidraulikus sajtó emelte a hidat



Köszönöm a figyelmet!

MKIF

MKIF
AZ ORSZÁG ÚTJA

